

Technická pomoc

Sondy do plochých střech za účelem zjištění skladby a ověření stavu jednotlivých vrstev

**Bytové domy
Novoměstská 23-41
621 00 Brno-Řečkovice**



Vypracoval
Ing. Jan Tománek

Zpracováno v období
Září 2020

Verze dokumentu
První vydání

Obsah

1. VŠEOBECNĚ.....	3
1.1 Předmět.....	3
1.2 Úkol.....	3
1.3 Objednatel.....	3
1.4 Dodavatel.....	3
1.5 Vypracoval.....	3
1.6 Kontroloval.....	3
1.7 Zpracováno v období.....	3
2. PODKLADY.....	4
3. NÁLEZ.....	4
3.1 Místní šetření.....	4
3.2 Stručný popis objektu a předmětných konstrukcí.....	4
3.3 Popis provedených sond a skladeb.....	5
4. ZÁVĚR.....	7

1. VŠEOBECNĚ**1.1 Předmět**

Ploché střechy bytových domů
Novoměstská 23-41
621 00 Brno-Řečkovice

1.2 Úkol

Popis skladeb plochých střech objektů na základě
provedených sond a popis stavu jednotlivých vrstev

1.3 Objednatel**MENHIR projekt, s.r.o.**

Horní 729/32
639 00 Brno
IČO: 63470250

Kontaktní osoba:
Ing. Petra Friesová
Tel.: +420 604 553 355
Mail:
friesova@menhirprojekt.cz

1.4 Dodavatel**DEKPROJEKT s.r.o.**

Tiskařská 10/257
budova TTC TECHKOM
CENTRUM

IČO: 27 64 24 11

108 00 Praha 10 - Malešice
tel.: +420 234 054 284
fax.: +420 234 054 291

bankovní spojení:
35-7899980247/0100
KB Praha 9

Zapsáno v obchodním rejstříku, vedeném Městským
soudem v Praze oddíl C., vložka 120996

1.5 Vypracoval

Ing. Jan Tománek

1.6 Kontroloval

Ing. Pavel Štajnrt

1.7 Zpracováno v období

Září 2020

2. PODKLADY

- [1] Objednávka ze dne 11.9.2020 na základě nabídky číslo D2020-046028.
- [2] Místní šetření ze dne 16.9.2020.
- [3] Fotodokumentace z místního šetření [2].
- [4] Zdroj titulního obrázku a obrázku /1/ www.mapy.cz © Seznam.cz, a.s.

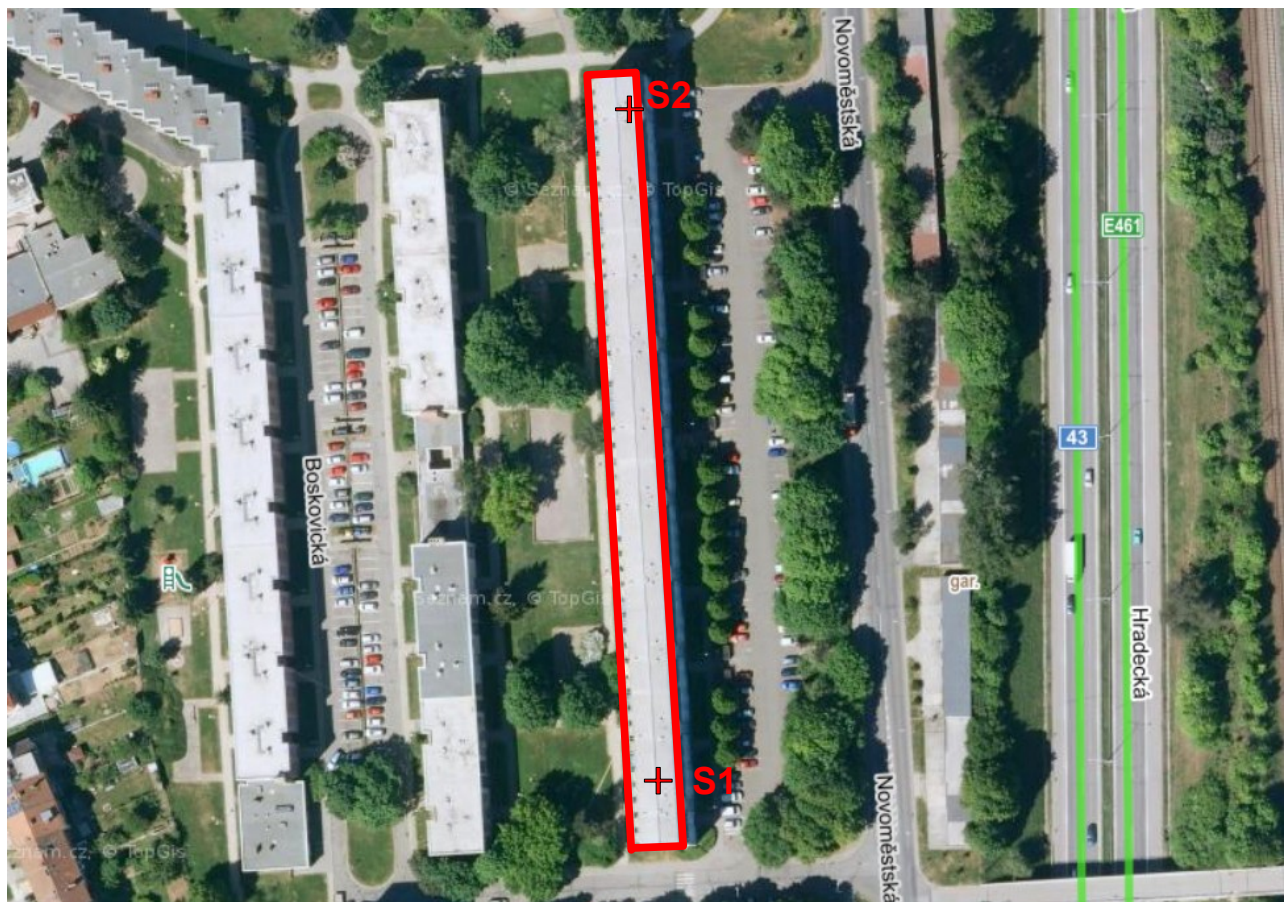
3. NÁLEZ

3.1 Místní šetření

Na základě objednávky bylo na předmětných objektech provedeno místní šetření, které proběhlo dne 16.9.2020. Během průzkumu byla provedena vizuální prohlídka střech objektů, dále byly provedeny dvě sondy do konstrukce střech. Polohy sond byly určeny zástupcem objednatele. Sondy byly následně zapraveny. Z místního šetření byla pořízena fotodokumentace, jejíž část je součástí této technické pomoci. Místní šetření provedli Ing. Jan Tománek a Bc. Jan Kubíček za účasti zástupce objednatele Bc. Jakuba Kafky.

3.2 Stručný popis objektu a předmětných konstrukcí

Předmětem technické pomoci jsou dvouplášťové ploché střechy komplexu bytových domů na ulici Novoměstská v Brně-Řečkovice. Objekty jsou situovány v mírně svažitém terénu v oblasti městské zástavby o nadmořské výšce cca 245 m n. m. Půdorys objektů je obdélníkového tvaru. Střechy objektů jsou dvouplášťové ploché střechy s krytinou tvořenou falcovaným hliníkovým plechem.



Obr./1/ Situace (červeně vyznačené předmětné objekty a jednotlivé sondy)

3.3 Popis provedených sond a skladeb

Sonda S1 – v blízkosti hřebene



foto/1/ Pohled na provedenou sondu S1



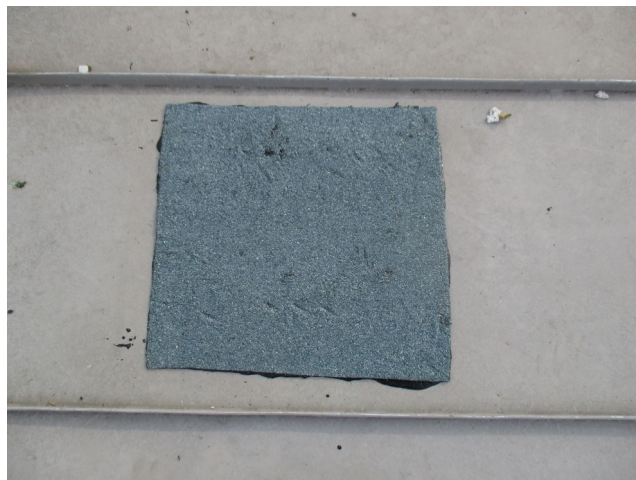
foto/2/ Pohled na zapravenou sondu S1

Tabulka 1 – skladba střechy v místě sondy S1 (od exteriéru)

Vrstva	Tloušťka [mm]	Stav vrstev
Hladká hliníková krytina spojovaná na dvojité stojaté drážky	-	mírně znečištěná, bez patrného poškození
Podkladní asfaltový pás	-	suchý
Prkenné bednění	~ 23	dřevo suché, bez známek napadení dřevokaznými houbami či škůdci
Větraná vzduchová vrstva + kontralatě 50x50 mm	~ 50	dřevo suché, bez známek napadení dřevokaznými houbami či škůdci
Fólie lehkého typu (PE) vyztužená mřížkou ze skleněných vláken	-	-
Nevětraná vzduchová vrstva + část dřevěné vlašské krokve	~ 40	dřevo suché, bez známek napadení dřevokaznými houbami či škůdci
Měkká tepelná izolace z minerálních vláken zadrátovaná ke spodní hraně vlašské krokve + dřevěná vlašská krokev 160x100 mm	~ 120	TI v místě sondy suchá, dřevo suché, bez známek napadení dřevokaznými houbami či škůdci
Nevětraná vzduchová vrstva mezi tepelnými izolacemi	~ 50	-
Měkká tepelná izolace z minerálních vláken + SDK rošt	~ 40	TI v místě sondy suchá
Fólie lehkého typu (PE) vyztužená mřížkou ze skleněných vláken	-	-
SDK desky	~ 12,5	-

Sonda S2 – v blízkosti podokapního žlabu

foto/3/ Pohled na provedenou sondu S2



foto/4/ Pohled na zapravenou sondu S2

Tabulka 2 – skladba střechy v místě sondy S2 (od exteriéru)

Vrstva	Tloušťka [mm]	Stav vrstev
Hladká hliníková krytina spojovaná na dvojité stojaté drážky	-	mírně znečištěná, bez patrného poškození
Podkladní asfaltový pás	-	suchý
Prkenné bednění	~ 23	dřevo suché, bez známek napadení dřevokaznými houbami či škůdci
Větraná vzduchová vrstva + kontralatě 50x50 mm	~ 50	dřevo suché, bez známek napadení dřevokaznými houbami či škůdci
Fólie lehkého typu (PE) vyztužená mřížkou ze skleněných vláken	-	-
Nevětraná vzduchová vrstva + část dřevěné vlašské krokve	~ 40	dřevo suché, bez známek napadení dřevokaznými houbami či škůdci
Měkká tepelná izolace z minerálních vláken zadrátovaná ke spodní hraně vlašské krokve + dřevěná vlašská krokev 160x100 mm	~ 120	TI v místě sondy suchá, dřevo suché, bez známek napadení dřevokaznými houbami či škůdci
Nevětraná vzduchová vrstva mezi tepelnými izolacemi	~ 140	-
Měkká tepelná izolace z minerálních vláken + SDK rošt	~ 40	TI v místě sondy suchá
Fólie lehkého typu (PE) vyztužená mřížkou ze skleněných vláken	-	-
SDK desky	~ 12,5	-

4. ZÁVĚR

Tato technická pomoc vychází z podkladů a informací, které měl zpracovatel při jeho zpracování k dispozici. V případě, že budou při realizaci rekonstrukce zjištěny nové skutečnosti, vyhrazuje si zpracovatel právo na případnou úpravu závěrů technické pomoci.

Doporučujeme provedení komplexní rekonstrukce střech a přiléhajících konstrukcí, tak aby byly splněny požadavky všechny dotčených ČSN (ČSN 73 0540-2 Tepelná ochrana budov, ČSN 73 1901: Navrhování střech – Základní ustanovení atd.).

V Brně dne 17.9.2020



ATELIER DEK

DEKPROJEKT s.r.o.
Tiskařská 10/257
108 00 Praha 10
DIČ: CZ699000797

10

A handwritten signature in blue ink, appearing to read "Tománek", written over a faint, light blue rectangular background.

Ing. Jan Tománek